

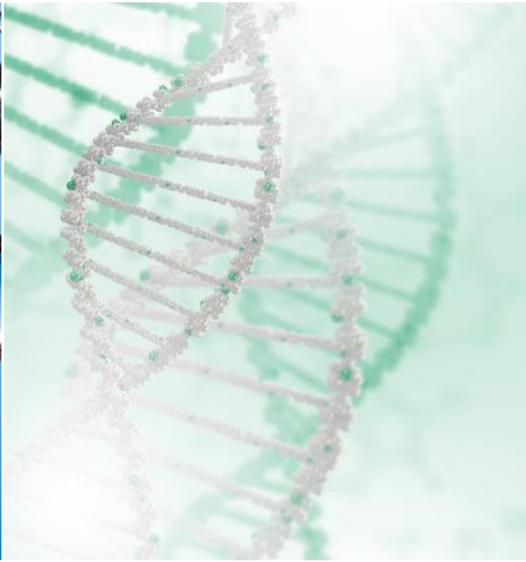


IMPROVE YOUR PRODUCTIVITY



icgene  
PLUS

sicurezza  
dell'acqua



fitopatologia

certificazione  
genetica carni





sicurezza  
alimentare



allergeni



certificazione  
genetica latticini



certificazione  
genetica pesce



# ICGene PLUS

**Innovativo sistema** di Biologia Molecolare "All-in-one", **ICGENE Plus** esegue tutti gli step necessari per l'**amplificazione isoterma degli acidi nucleici**, con rivelazione in Real-time dell'analisi in fluorescenza, interpretazione automatica dei dati e visualizzazione degli stessi su tablet da 10" associato.

Sistema Multitasking che consente l'**analisi simultanea fino a 48 test** della stessa tipologia oppure, l'esecuzione simultanea di 4 tipi di test diversi tra loro, in gruppi da 12. Il tempo richiesto per l'esecuzione di un'analisi completa dipende dal tipo di test che si vuole effettuare; è generalmente compreso **tra i 30 e 60 minuti**. Il sistema **ICGENE Plus** è conforme alle GLP compliance, consentendo la piena tracciabilità del setup dei test effettuati. Esso integra la **tecnologia RFID** che consente l'identificazione automatica degli operatori abilitati al suo utilizzo e l'identificazione automatica del tipo di test da effettuare. Lo strumento è dotato di un unico tasto touch multifunzione attraverso il quale vengono gestiti lo stato di accensione, spegnimento e stand-by. Inoltre, una serie di indicatori a led, consentono un facile e intuitivo controllo operativo dei 4 compartimenti di amplificazione e lettura.

Interfaccia "*user friendly*" per la gestione del sistema, realizzata attraverso **applicazione Android e iOS**. La presenza di un tablet associato consente il pieno controllo del sistema strumentale. La versatilità dell'interfaccia consente una elevata personalizzazione della stessa, secondo le indicazioni del cliente. Attraverso rete WIFI, il sistema **ICGENE Plus** consente l'accesso al WEB per il **trasferimento dei dati su piattaforma cloud**, con accesso sicuro e crittografato, e/o su server proprietario attraverso protocolli standard.

#### Attraverso l'interfaccia è possibile:

- ✓ Identificare automaticamente gli operatori abilitati
- ✓ Identificare il tipo di test da effettuare, attraverso l'uso di badge a radiofrequenza (RFID) integrato nel kit
- ✓ Precaricare e inviare anche da remoto il flusso di lavoro da eseguire, con sua successiva identificazione automatica tramite Barcode e/o a radiofrequenza (RFID)
- ✓ Visualizzare in tempo reale i grafici dei risultati analitici e i relativi report con interpretazione automatica dei risultati



RFID 



Bluetooth 

Patent Pending

## La Tecnologia ICGENE Plus

- **Sistema portatile user-friendly** per analisi molecolari in situ
- **Device con duplice funzione** di blocco riscaldante e lettore di fluorescenza
- **Tecnologia LAMP** per l'amplificazione degli acidi nucleici
- **Estrema versatilità con 4 tipologie di test diversi** eseguibili contemporaneamente in gruppi da 12 test
- **Elevata produttività** con l'esecuzione contemporanea di 48 test della stessa tipologia
- **Temperature di estrazione e amplificazione selezionate automaticamente** al riconoscimento del kit nel range 55°C -90°C
- **Set di kit diagnostici completi** di tutti i componenti necessari per effettuare le analisi
- **Tecnologia RFID** per il riconoscimento automatico dell'operatore e del kit
- **App ICGENE plus** dotata di interfaccia intuitiva per guidare l'operatore durante le analisi
- **Esecuzione automatica delle analisi** e rivelazione dei **risultati in tempo reale**
- **Sistema di sincronizzazione sicura** per la consultazione e la gestione dei risultati su portale web

## Gli STEP

- 10'  { Estrazione rapida degli acidi nucleici dal campione di partenza
- max 60'  { Amplificazione genetica mediante tecnologia LAMP e interpretazione automatica del risultato

## I KIT Diagnostici

- **Reagenti pronti all'uso** per eliminare le contaminazioni crociate
- **Sistema di estrazione rapida del DNA o RNA**
- **Sistema di amplificazione** costituito da primer e da LAMP mix pronta all'uso
- **Controllo positivo e negativo** di amplificazione
- **Trasporto a temperatura ambiente** Conservazione dei reagenti a 4°C
- **Protocolli di R&S e produzione** ISO 9001:2015 Certified



Tablet 10"  
con APP ICGENE Plus  
preinstallata

android  iOS

## Fitopatologia

Il primo kit sviluppato nel 2015 con la tecnologia ICGENE è stato quello relativo a *Xylella Fastidiosa*. Frutto della collaborazione con prestigiosi Enti di ricerca, ad oggi rappresenta lo stato dell'arte a livello mondiale, nella ricerca con tecnologie biomolecolari di questo pericoloso batterio che si sta diffondendo in tutte le aree del mondo, andando a colpire non solo gli ulivi ma molte altre specie di piante, comprese quelle ornamentali.

Altri nuovi test sono stati sviluppati successivamente e altri sono in fase di sviluppo, andando a coprire le più importanti patologie che colpiscono il mondo vegetale. Abbiamo ampliato e ulteriormente qualificato le nostre collaborazioni con prestigiosi centri di ricerca nazionali e internazionali e, partecipiamo attivamente a nuovi progetti promossi dall'Unione Europea orientati alla lotta e alla prevenzione di nuove fitopatologie.

- ✓ *Xylella fastidiosa*  
piante e insetti vettori
- ✓ ToLCNDV  
Tomato leaf curly  
New Delhi virus
- ✓ Guignardia citricarpa
- ✓ Plum plox virus
- ✓ Citrus tristeza virus
- ✓ Brettanomyces
- ✓ Monilia fructicola
- ✓ Monilia fructigena
- ✓ Flavescenza dorata
- ✓ Erwinia amylovora
- ✓ Botrytis cinerea
- ✓ Pseudomonas syringae  
pv actinidiae

## Sicurezza alimentare

Contribuire con la tecnologia ICGENE Plus, nel controllo di qualità, lungo la filiera delle produzioni agroalimentari. Abbiamo fatto propria la strategia Europea per garantire la sicurezza degli alimenti "dal campo alla tavola".

La tecnologia ICGENE consente in modo semplice l'ottenimento di risultati accurati, sensibili e in tempi ridotti, di un'ampia gamma di patogeni considerati dannosi per la salute umana.

- ✓ Salmonella spp.
- ✓ Listeria spp.
- ✓ E.coli O157:H7
- ✓ STEC
- ✓ Listeria monocytogens
- ✓ Campylobacter spp.

## Sicurezza dell'acqua e dell'ambiente

Da sempre considerata un elemento fondamentale per la salubrità dell'alimentazione umana, in tempi recenti, a causa del crescente inquinamento, ha assunto una maggiore importanza la necessità di preservarne la sua purezza dal potenziale rischio di inquinamento, causato dalla maggiore diffusione di una serie sempre più ampia di patogeni. La nostra convinzione, riscontrata da una diffusa sensibilità a livello mondiale nel tutelare la qualità di questa importante risorsa in tutte le filiere in cui è coinvolta, ci ha portato a sviluppare una gamma di kit specifici per questo ambito.

- ✓ Legionella pneumophila
- ✓ Salmonella spp
- ✓ Pseudomonas aeruginosa
- ✓ Campylobacter spp.
- ✓ Legionella spp.
- ✓ Escherichia coli O157:H7
- ✓ Clostridium perfringens

## Tracciabilità genetica degli alimenti

È una linea di attività di R&S che è stata perseguita già con l'introduzione sul mercato del sistema **ICGENE mini**.

La *tracciabilità genetica degli alimenti*, è un argomento che riguarda intere filiere agroalimentari. Attraverso l'utilizzo della tecnologia **ICGENE**, è possibile tracciare geneticamente, in tempi rapidi e con risultati altamente affidabili, la rispondenza di autenticità di un prodotto. Ad oggi, disponiamo di un **ampio pannello di test** che consentono l'identificazione di molte specie di alimenti di origine animale, che vedrà in futuro un suo ulteriore ampliamento.

✓ **Certificazione genetica delle carni**

Bovino / Suino / Ovino /  
Caprino / Cervo / Pollo /  
Tacchino / Cavallo / Bufalo

✓ **Certificazione genetica di prodotti Lattiero Caseari**

Mucca / Capra /  
Pecora / Bufala

✓ **Certificazione genetica di pesci**

Tonno [ *varie specie* ] /  
Pesce Spada / Sardina /  
Salmone / Alaccia



ICGene  
PLUS



**Enbiotech** opera dal 2010 nel campo della **diagnostica molecolare**, sviluppando strumenti e prodotti di **facile e rapido utilizzo** per **analisi e ricerca** in ambito **fitopatologico, veterinario** e della **sicurezza alimentare** attraverso la collaborazione integrata con importanti centri di ricerca.

La costante e sinergica condivisione di idee da parte dei ricercatori ed esperti che compongono il gruppo Enbiotech, è alla base di un percorso in continua evoluzione che ha come fine lo sviluppo e l'introduzione sul mercato di **soluzioni tecnologiche innovative**.

Rispetto ad altre soluzioni diagnostiche presenti oggi sul mercato, i prodotti della linea ICGENE hanno il grande vantaggio di poter essere **utilizzati anche da personale non specializzato** e per analisi in campo, al di fuori dei laboratori e senza ricorrere a sofisticate strumentazioni.

Distributore unico Avantech Group



**Avantech Group s.r.l.**

Via M. Salernitano, 28 - Angri (SA)

Tel: +39 081-5132163

Email : [info@avantech.it](mailto:info@avantech.it)

Website : [www.avantech.it](http://www.avantech.it)

azienda con sistema di qualità ISO 9001: 2015



Produced by

**Enbiotech s.r.l.**

Via Quarto dei Mille, 6 – 90129 Palermo, Italia

T +39 091 6932123 – F +39 091 6855933

[enbiotech.eu](http://enbiotech.eu) – [info@enbiotech.eu](mailto:info@enbiotech.eu)

azienda con sistema di qualità ISO 9001: 2015

per ulteriori dettagli, visitare il sito [icgene.com](http://icgene.com)